



GLOBE TROTTER

2023

LE GUIDE DES DESTINATIONS À DÉCOUVRIR AVEC TER HAUTS-DE-FRANCE



CHÂTEAUX & MONUMENTS À EXPLORER

CATHÉDRALE NOTRE-DAME DE LAON L'ART GOTHIQUE AU SOMMET !

🚶 Gare de Laon (D4 sur la carte)

Impressionnant avec ses 5 puissantes tours, ce chef d'œuvre de l'art gothique mérite le détour ! Avec ses 75 mètres de hauteur, difficile de passer à côté...

🕒 20 minutes à pied



CHÂTEAU DE COMPIÈGNE UNE VISITE ROYALE ET IMPÉRIALE !

🚶 Gare de Compiègne (C4 sur la carte)

Haut lieu de la vie de cour et de l'exercice du pouvoir, le Château de Compiègne est l'œuvre de Louis XV et de Louis XVI. La beauté et l'originalité de son style néo-classique, la qualité de ses décors intérieurs et de son mobilier en font, aux côtés de Versailles et de Fontainebleau, l'une des trois plus importantes résidences royales et impériales françaises.

🕒 14 minutes à pied
🚌 Bus 1, 2, 3 ou 5, départ toutes les 10 minutes (GRATUIT)



PLAGES, RANDOS, EXCURSIONS... BOUGEZ + VERT AVEC TER !

Et si vous décidiez de voyager autrement ? En prenant le temps de découvrir les Hauts-de-France et en ralentissant simplement votre rythme de vie...

TER vous invite à adopter la philosophie du "slow travel", qui va au-delà d'une simple tendance en vous permettant de profiter pleinement de chaque instant tout en étant plus éco-responsable.

En choisissant TER pour les longues distances, en optant pour le vélo pour aller à la plage ou en organisant une excursion à la journée, vous faites du transport un élément clé de votre voyage.

Chaque trajet compte, c'est pourquoi la nouvelle édition 2023 a tout prévu pour que vous puissiez jouer les globe-trotteurs tout en respectant la planète.

Profitez de l'été avec TER et voyagez en harmonie avec la nature !

NOS IDÉES DE SORTIE

BORDS DE MER J'PEUX PAS, J'AI PLAGE !

LE TRÉPORT JOURNÉE EN VILLE OU BALADE EN MER ?

🚶 Gare Le Tréport (A3 sur la carte)

Empruntez le funiculaire gratuit qui relie la ville basse et la ville haute et découvrez tous les visages du Tréport. À bord de l'Étoile Filante, admirez les falaises et les plages du Tréport, de Mers-les-Bains jusqu'au Bois de Cise. Pêcheurs dans l'âme ou amateurs de poisson, offrez-vous une initiation à la pêche le temps d'une sortie en mer de 6 heures. Repartez avec votre pêche !

Envion 2h30 depuis Paris avec la ligne directe saisonnière 🚌 (2 allers-retours par semaine, 2 allers et 3 retours le week-end)



LE TRÉPORT - MERS-LES-BAINS



PLAGE DE DUNKERQUE

PLAGE DE DUNKERQUE : MALO-LES-BAINS SABLE BLOND ET CABINES COLORÉES

🚶 Gare de Dunkerque (B1 sur la carte)

Un rendez-vous incontournable avec ses villas Belle-Époque en front de mer et ses cabines de plage. Animée et vivante, la plage de Malo-les-Bains est autant appréciée par les amateurs de farniente que par les sportifs, adeptes d'activités nautiques : catamaran, kayak, planche à voile, paddle... Envie de nouvelles expériences ? Laissez-vous tenter par le char à voile ou par une sortie en mer sur un vieux gréement. Enfin, vous apprécierez les nombreux restaurants à même la plage, idéal pour déjeuner ou vous rafraîchir.

🚌 10 minutes avec le bus C4 direction Malo-Plage (GRATUIT)
🕒 35 minutes à pied jusqu'à la plage de Malo-les-Bains
🚌 19 minutes avec le bus C3 direction Plage Leffrinckoucke + Dune Dewulf (GRATUIT)

PLAGE DE CALAIS TOUS LES PLAISIRS DE L'ÉTÉ !

🚶 Gare de Calais Ville (B1 sur la carte)

Entre les nombreuses activités (planche à voile, kite-surf, char à voile, beach-volley), le célèbre Dragon à chevaucher pour une balade sur la digue, l'incroyable skate-park de 4 000 m² ou encore les promenades sur la jetée... Profitez également du belvédère qui propose un espace de détente et de promenade exceptionnel. Pour les plus jeunes, les zones de jeux réparties le long de la plage seront autant d'occasions de s'amuser pendant que les parents profitent du panorama. Ambiance estivale garantie !

🚌 10 minutes avec le bus 5 (GRATUIT)
🕒 25 minutes à pied



PROCHE PARIS ENTRE BOIS ET MARAIS

LE MONT SAINT-SIMÉON CHEMINÉZ ENTRE FORÊTS ET PATRIMOINE

🚶 Au départ de la gare de Noyon (D4 sur la carte) randonnée balisée depuis l'Office de Tourisme

Varié et riche en découvertes, ce parcours alterne balades dans les bois, panoramas et sites d'intérêt historiques (Cathédrale Notre-Dame et Bibliothèque du Chapitre à Noyon). L'arrivée au Mont-Siméon, culminant à 164 mètres, clôture la balade.

🕒 2h55 à pied ou 45 minutes à vélo
📍 11,6 km
📈 237 m de dénivelé
★ Niveau difficile
🚶 Balisage jaune

LE TOUR DU MARAIS D'ISLE BIENVENUE DANS UNE FORMIDABLE RÉSERVE NATURELLE

🚶 Au départ de la gare de Saint-Quentin (D3 sur la carte)

Au cœur de Saint-Quentin, la réserve naturelle du marais vous invite à observer et à vous émerveiller. Oiseaux d'eau, chevreuils et plantes du marais s'offrent aux regards des randonneurs qui savent prendre le temps.

🕒 2h à pied
📍 6 km
★ Niveau facile
🚶 Balisage jaune et bleu

NATURE & BALADES EN VERT ET POUR TOUS

LA BAIE DE SOMME ET LE PARC DU MARQUENTERRE BIENVENUE DANS UN LIEU SAUVAGE ET UNIQUE

🚶 Gare de Rue ou de Noyelles-sur-mer (A3 sur la carte)

Entre plages, stations balnéaires de charme, dunes, marais et roselières du parc ornithologique du Marquenterre, préparez-vous à être émerveillé ! Vous pourrez remonter le temps à bord de l'historique train à vapeur, contempler les phoques sur la côte ou observer les oiseaux du Parc venus de toute l'Europe ou de retour d'Afrique. Inoubliable.

Parc du Marquenterre depuis la gare de Rue :

🚌 12 minutes avec le bus 709 direction Saint-Quentin-en-Tourmont
🕒 28 minutes en vélo depuis la gare de Rue



PARC DU MARQUENTERRE

LA BASE DE LOISIRS À LE QUESNOY ACTIVITÉS À VOLONTÉ À LA CITÉ DÉCHAÎNÉE !

🚶 Gare Le Quesnoy (D3 sur la carte) en 45 minutes depuis Lille

Idéale pour réunir toute la famille autour d'activités conviviales et ludiques. Avec une plaine de jeux adaptés aux enfants de 2 à 14 ans, une zone de baignade et des jeux nautiques pour toute la famille, tout le monde s'y retrouve !

🕒 13 minutes à pied
🚌 5 minutes en vélo

AUTOUR D'ARTOIS UN AIR DE CAMPAGNE

LE CATORIVE À LA RENCONTRE DE BÉTHUNE

🚶 Au départ de la gare de Béthune (C2 sur la carte) randonnée balisée depuis le Belfroi (Grand'Place)

Découvrez toutes les richesses du patrimoine Béthunois au fil d'une balade qui saura éveiller votre curiosité. Au programme de ce circuit : la gare d'eau, le port de plaisance, le jardin public et son kiosque à musique, l'Église Saint-Vaast, la Grand'Place et son beffroi.

🕒 2h15 à pied
📍 10 km
★ Niveau facile
🚶 Randonnée La Catorive
🚶 Balisage jaune



LE PAS DE SAINT-MARTIN DES DÉCOUVERTES À CHAQUE PAS

🚶 Au départ de la gare de Pernes-Camblain (B3 sur la carte) randonnée balisée depuis le parking rue de la Paix

Sur ce sentier de pleine nature, profitez de nombreux sites remarquables à proximité du parcours. Patrimoine naturel ou historique, les occasions de s'arrêter ne manquent pas :

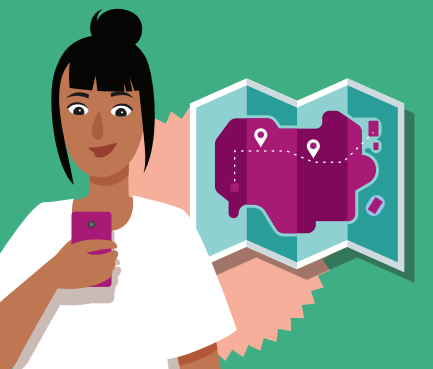
- les prairies humides et leurs éco-systèmes
- la boutonnière de Pernes
- le bois de la ville et le bois Brûlé à Pernes,
- la source de la Clarence à Saint-lès-Pernes
- la pierre et la légende de Saint-Martin à Aumerval
- le donjon des Bours
- la chapelle de Notre-Dame-de-Bon-Secours à Aumerval

🕒 3h15 à pied
📍 15 km
📈 151 m de dénivelé
★ Niveau moyen
🚶 Balisage jaune



LES HAUTS-DE-FRANCE, SOURCE D'INSPIRATION POUR VOS PROCHAINES DESTINATIONS !

Découvrez-les sur la carte interactive qui répertorie l'ensemble des activités accessibles en TER.



PRÉPAREZ VOTRE VOYAGE AVEC LE SITE TER HAUTS-DE-FRANCE OU L'APPLI SNCF CONNECT*



* ou autres agences de voyages en ligne

BONHEURS NATURE

CET ÉTÉ, METTEZ-VOUS AU VERT AVEC TER

Et si c'était le moment de s'évader et de renouer avec la nature ?

Dans un monde de plus en plus connecté où tout s'accélère, la nature est plus que jamais l'endroit idéal pour se ressourcer, respirer et s'inspirer.

Avec TER et ses destinations à portée de train, découvrez mille et une façons de prendre l'air. Que vous soyez adepte de randonnées à la journée, de balades en famille ou d'excursions en vélo pour explorer de nouveaux horizons, il y en a pour tous les goûts.

Alors pourquoi ne pas laisser TER vous emmener au plus près de vos envies de nature ? Réservez dès maintenant votre prochaine escapade et laissez-vous conduire à la découverte de nombreuses merveilles qui vous attendent... naturellement.

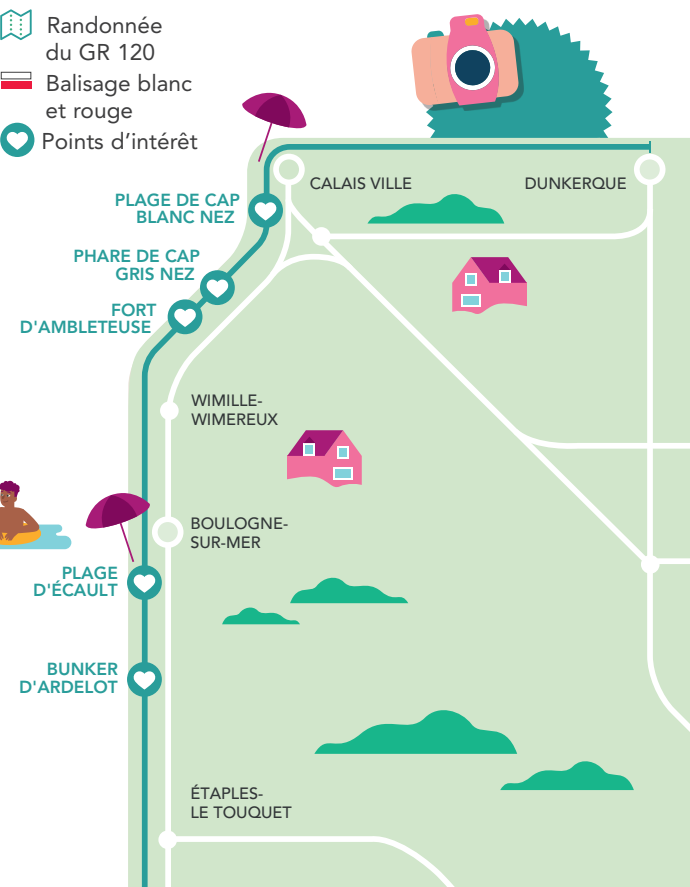


AVEC VUE SUR LA MER LE LONG DU LITTORAL

ENTRE DUNKERQUE ET ÉTAPLES-LE TOUQUET L'ÉVASION 100% NATURE

🚶 Principales gares pour démarrer l'itinéraire et organiser le retour : Dunkerque, Calais Ville, Wimille-Wimereux, Boulogne-sur-Mer, Étaples-Le Touquet (B1, A1 et A2 sur la carte)

À pied, suivez le GR 120 le long de la Côte d'Opale et découvrez, loin des foules, toute la beauté d'un littoral sauvage et préservé. Au fil des pas, traversez des paysages sculptés par les dunes, prenez le temps d'apprécier les sites incontournables qui s'offrent à vous : le cap Blanc-Nez pour une vue imprenable sur le détroit et les falaises anglaises, Wissant en surplomb de la plage, l'incroyable patrimoine naturel et protégé du cap Gris-Nez, Ambleteuse et son fort, la digue de Wimereux, Étaples-sur-Mer à l'embouchure de la Canche... Quels que soit vos envies ou votre niveau, organisez votre itinéraire en toute simplicité grâce aux nombreuses gares TER à proximité du parcours.



NOS TARIFS

DES DESTINATIONS ACCESSIBLES À TOUS AVEC TER

-50% TOUTE L'ANNÉE AVEC LES CARTES DE RÉDUCTION TER POUR VOS VOYAGES ET CEUX DE 3 PERSONNES QUI VOUS ACCOMPAGNENT

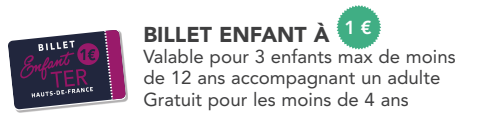


MA CARTE TER +26 ANS HAUTS-DE-FRANCE

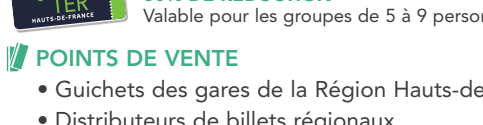
POINTS DE VENTE

- Guichets des gares de la Région Hauts-de-France
 - Site TER
 - Agences en ligne dont SNCF Connect
- Les billets associés aux cartes de réduction sont en vente aux guichets, aux distributeurs de billets régionaux et sur le site TER.

LES BILLETS



BILLET ENFANT À 1€ Valable pour 3 enfants max de moins de 12 ans accompagnant un adulte Gratuit pour les moins de 4 ans



BILLET MINI GROUPE 50% DE RÉDUCTION Valable pour les groupes de 5 à 9 personnes



BILLET MAXI GROUPE 60% DE RÉDUCTION Valable pour les groupes de plus de 10 personnes 48 h à l'avance

NOS PACKS

DES OFFRES QUI ONT VRAIMENT TOUT COMPRIS !



PACK TER CHANTILLY UN VOYAGE DANS L'HISTOIRE !

- 1 ALLER-RETOUR EN TER
- 1 ENTRÉE AU DOMAINE DE CHANTILLY
- TARIFS Adulte : 25 € Enfant (1) : 1 €
- ACCÈS Gare de Chantilly-Gouvieux (B5 sur la carte)
- Bus 15 (gratuit) arrêt Notre Dame - Musée du cheval, Chantilly



PACK TER NAUSICAÀ UN RENDEZ-VOUS AVEC L'Océan !

- 1 ALLER-RETOUR EN TER (2)
- 1 ALLER-RETOUR EN BUS MARINÉO
- 1 ENTRÉE À NAUSICAÀ
- TARIFS Adulte : 34,50 € Enfant (2) : 19,50 €
- ACCÈS Gare de Boulogne-Ville (A2 sur la carte)
- Bus F arrêt Nausicaà



PASS TRANSPORT LOUVRE-LENS L'ART DE VOYAGER !

- 50% SUR L'ALLER-RETOUR EN TER
- 50% SUR L'ALLER-RETOUR EN BUS TADAÔ
- 2 € SUR LES EXPOS TEMPORAIRES DU MUSÉE
- TARIFS Billets à prix réduits
- ACCÈS Gare de Lens (C3 sur la carte)
- Bus B1 arrêt Parc Louvre-Lens ou Bus 41 arrêt Louvre-Lens



PACK DE LA BAIE DE SOMME UN VOYAGE DANS LE TEMPS !

- 1 ALLER-RETOUR EN TER
- 1 « PASS 2 JOURS » CHEMIN DE FER DE LA BAIE DE SOMME
- TARIFS Adulte : 27 € Enfant (1) : 11 €
- ACCÈS Gare de Noyelles-sur-Mer (A3 sur la carte)

(1) enfant de -12 ans (2) + 2 euros le trajet option grande vitesse (3) enfant de 3 à 11 ans, gratuit pour les -3 ans

POINTS DE VENTE DES PACKS

- Guichets des gares de la Région Hauts-de-France
- Distributeurs de billets régionaux
- Site TER Hauts-de-France
- SNCF Connect



CHOISISSEZ LE BON MODE DE TRANSPORT

TRAJET DE - 5 KM

PRIVILÉGEZ LES MODES ACTIFS

La marche à pied, le vélo et la trottinette utilisent notre propre énergie. Ils sont donc naturellement bons pour l'environnement et pour notre santé !

TRAJET DE + 5 KM

CHOISISSEZ LES TRANSPORTS EN COMMUN

En se déplaçant avec TER Hauts-de-France, chaque voyageur émet seulement 12,5g* de CO2e par km.

COMBINER TER + TRANSPORT EN COMMUN

LA BONNE IDÉE POUR VOYAGER SEREIN

* Source SNCF basée sur les consommations d'énergie et fréquentations de 2020 et calculées selon le guide méthodologique publié par l'Etat pour l'information GES des prestations de transport



MUSÉE LA PISCINE

HISTOIRE & CULTURE À (RE)VIVRE

MUSÉE LA PISCINE DE ROUBAIX PLONGEZ DANS UN LIEU D'EXPOSITION UNIQUE

🚶 Gare de Roubaix (C1 sur la carte)

Incontournable par sa scénographie, ses collections et expositions, découvrez l'un des plus beaux musées de la métropole de Lille. A ne pas manquer.

🕒 8 minutes à pied

SOUTERRAINS DE LAON UN VOYAGE À TRAVERS LE TEMPS !

🚶 Gare de Laon (D4 sur la carte)

Le parcours « Secrets sous la ville » retrace toute l'histoire géologique et politique de Laon. Plongez 40 millions d'années en arrière dans un incroyable réseau de galeries !

🕒 18 minutes à pied
🚌 15 minutes avec le bus 4

MUSÉE MÉMOIRE 39-45 DE CALAIS À DÉCOUVRIR OU POUR SE SOUVENIR

🚶 Gare de Calais Ville (B1 sur la carte)

Au cœur de la ville, découvrez-y le plus long bunker allemand d'Europe !

🕒 3 minutes à pied



MUSÉE MÉMOIRE 39-45

AU CŒUR DE L'AVESNOIS NATURE ET HISTOIRE

CIRCUIT DES REMPARTS DANS L'OMBRE DE CHARLES QUINT ET DE LOUIS XIV

🚶 Au départ de la gare de Le Quesnoy (D3 sur la carte) randonnée balisée depuis la place Général Leclercq

Remontez le temps en découvrant les ouvrages de défense élaborés sous Charles Quint et de Louis XIV, au cœur de la citadelle quercitaine. Faites le tour de la ville et de ses remparts avec ce petit circuit qui a tout d'une belle promenade.

🕒 1h40 à pied
📍 5 km
★ Niveau facile
🚶 Balisage jaune



CIRCUIT DES FORGES UN PETIT PARADIS À DÉCOUVRIR EN FAMILLE

🚶 Au départ de la gare de Anor (E3 sur la carte) randonnée balisée depuis le hameau de la Vieille Verrière

Sentiers forestiers, petites routes bocagères, chemins de bords d'étangs... Voilà un parcours qui va plaire à toute la famille ! Et si vous prenez le temps d'observer la richesse de la faune et flore locale ?

🕒 3h à pied
📍 9 km
★ Niveau facile
🚶 Balisage rouge et jaune

CIRCUIT DU MOULIN DE VERTAIN RESPIREZ L'AIR DE CAMPAGNE !

🚶 Au départ de la gare de Templeuve (D2 sur la carte)

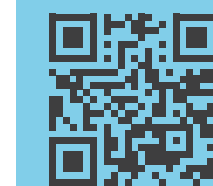
Partez à la découverte de la campagne Templeuve avec cette balade accessible au plus grand nombre !

🕒 3h ou 4h à pied
📍 11,5 km ou 14 km
★ Niveau moyen
🚶 Balisage jaune

AFFICHES ILLUSTRÉES DES VILLES DE VOTRE RÉGION !



1 AFFICHE = 1 DON LA BOUTIQUE TER REVERSE LES BÉNÉFICES DE VOS ACHATS À L'ONG



ENVIE DE COLLECTIONNER LES PLUS BELLES DESTINATIONS EN HAUTS-DE-FRANCE ? BIENVENUE DANS LA BOUTIQUE TER !



TOP DES DESTINATIONS EN TER

- Châteaux et monuments
- Nature et balades
- Musées et collections
- Parcs d'attractions, loisirs, animaux, détente
- Plages et activités nautiques
- Randonnées

TOUTES LES ENVIES DE DÉCOUVERTES SONT ICI

- ABBEVILLE (B3)**
 - Beffroi
 - Château de Bagatelle
 - Jardin d'Émonville et du Carmel
 - Parc de la Bouvaque
- AMIENS (B3)**
 - Beffroi
 - Cathédrale Notre-Dame
 - Hortillonnages
 - Jardin des plantes
 - Maison de Jules Verne
 - Parc Saint-Pierre
 - Quartier Saint-Leu
 - Zoo
- ARRAS (C3)**
 - Beffroi
 - Carrière Wellington
 - Citadelle
 - Grand-Place
 - Les Boves
 - Musée des Beaux-Arts
- AULNOYE-AYMERIES (D3)**
 - Parc naturel régional de l'Avesnois
 - Laiterie
- BEAUVAIS (B4)**
 - Cathédrale Saint-Pierre
 - Jardin de la Maladrerie Saint-Lazare
 - MUDO
- BERGUES (B1)**
 - Beffroi
 - Tour des Couleuvriniers
- BÉTHUNE (C2)**
 - Beffroi
 - Église Saint-Vaast
 - La Lawe
 - Musée d'Ethnologie Régionale
- BOULOGNE-SUR-MER (A2)**
 - Basilique Notre-Dame-de-l'Immaculée-Conception
 - Beffroi
 - Crypte
 - Musée de Boulogne-sur-Mer
 - Muséum d'Histoire Naturelle
 - Plage
- CALAIS VILLE (B1)**
 - Cité de la Dentelle et de la Mode
 - Dragon de Calais
 - Église Notre-Dame
 - Hôtel de Ville et son beffroi
 - Musée des Beaux-Arts
 - Musée Mémoire 39-45
 - Phare et plage
 - Sculpture Les Bourgeois de Calais
- CAMBRAI (D3)**
 - Beffroi
 - Cathédrale Notre-Dame-de-Grâce
 - Église Saint-Géry
 - Fortifications
 - Parc le Fleury (gare de Bouchain)
 - Musée des Beaux-Arts
 - Porte Notre-Dame
 - Porte de Paris
- CHANTILLY-GOUVIEUX (B5)**
 - Domaine de Chantilly
 - Forêt de Chantilly
 - Musée Condé
 - Musée du Cheval
 - Pavillon de Manse
- CHÂTEAU-THIERRY (D5)**
 - Château de Château Thierry
 - Musée Jean de La Fontaine
- COMPIÈGNE (C4)**
 - Château de Compiègne
 - Forêt de Compiègne
 - Hôtel de Ville
 - Musée de la voiture et du tourisme
 - Parc du Château de Compiègne
- DOUAI (C3)**
 - Beffroi et carillon
 - Église Catholique Collégiale Saint-Pierre
 - Musée de la Chartreuse
 - Porte de Valenciennes
- DUNKERQUE (B1)**
 - Bateau Duchesse Anne
 - Beffroi
 - FRAC
 - LAAC
 - Musée Dunkerque 1940
 - Musée portuaire
 - Plage Malo-les-Bains
 - Port
- ÉTAPLES-LE TOUQUET (A2)**
 - Baie de Canche
 - Marais
 - Musée de la Marine
 - Phare le Touquet
 - Port de plaisance d'Étapes
- FOURMIES (E3)**
 - Étangs des Moines
 - Forêt domaniale de Fourmies
 - Musée des Tramways à Vapeur et des chemins de fer Secondaires français
- GRAVELINES (B1)**
 - Embarcadere Vauban Promenade
 - Phare de Gravelines
 - Remparts de Gravelines
- HESDIN (B2)**
 - Ateliers d'Art et d'Artistes
 - Beffroi
 - Descente de la Canche
 - Église Notre-Dame
- LAON (D4)**
 - Abbaye de Montreuil
 - Abbaye Saint-Martin de Laon
 - Cathédrale Notre-Dame de Laon
 - Porte d'Ardon
 - Souterrains
- LE QUESNOY (D3)**
 - Cité Déchainée
 - Étang du Pont Rouge
 - Parc naturel régional de l'Avesnois
 - Ville fortifiée
 - Visite de la brasserie traditionnelle
- LE TRÉPORT (A3)**
 - Carrrousel 1900 du Tréport
 - Funiculaire
 - Kahl-Burg
 - Marais Sainte-Croix
 - Plage de Mers-les-Bains
 - Plage du Tréport
 - Quartier des Cordiers
- LENS (C3)**
 - Louvre-Lens
 - Lac de La Glissoire
- LILLE (C2)**
 - Cathédrale Notre-Dame-de-la-Treille
 - Grand Place
 - Opéra
 - Palais des Beaux-Arts
 - Parc de la Citadelle
 - Vieille Bourse
 - Vieux-Lille
 - Zoo de Lille
- LONGPONT (D4)**
 - Abbaye Notre-Dame de Longpont
 - Forêt de Retz
- LONGPRÉ-LES-CORPS-SAINTS (B3)**
 - Étangs
 - Maison des Marais
 - Santiers de randonnée
 - Vallée de la Somme
- MAUBEUGE (E3)**
 - La Sambre
 - Salle Sthrau
 - Zoo et sa ferme
- MONTREUIL-SUR-MER (B2)**
 - Citadelle de Montreuil-sur-Mer
 - Remparts de Montreuil-sur-Mer
- NOYELLES-SUR-MER (A3)**
 - Chemin de Fer de la Baie de Somme
- OURSCAMP (D4)**
 - Abbaye Notre-Dame d'Ourscamp
 - Château Mennechet
 - Domaine de pêche de Pimprez
- ROUBAIX (C1)**
 - Canal
 - Musée La Piscine
 - Parc Barbieux
 - Section de l'EuroVelo 5
- SAINT-AMAND-LES-EAUX (D3)**
 - Activités nautiques au port fluvial
 - Aires de jeux
 - Pêche
 - Randonnées
- SAINT-OMER (B2)**
 - Canoe sur le marais audomarois
 - Cathédrale Notre-Dame
 - Jardin Public
 - La Coupole, Planétarium d'Helhaut
 - Maison du Marais
 - Musée Sandelin
- SAINT-QUENTIN (D3)**
 - Basilique de Saint-Quentin
 - Hôtel de Ville
 - Musée des Beaux-Arts Antoine Lécuyer
 - Parc d'Isle
 - Plage de l'Étang d'Isle
- SOISSONS (D4)**
 - Abbaye Saint-Jean-des-Vignes
 - Parc de Coupaville
- VALENCIENNES (D3)**
 - Jardin, parcs
 - Hôtel de Ville
 - Musée des Beaux-Arts
- WIMILLE-WIMEREUX (A1)**
 - Plage



LES COUPS DE COEUR TER



MA RÉGION À VÉLO



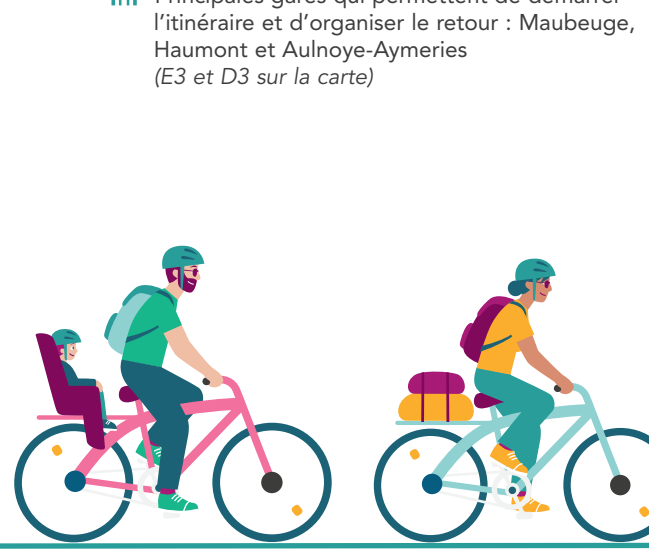
LA VÉLOMARITIME À LA DÉCOUVERTE D'UN LITTORAL ÉPOUSTOUFLANT !
 À vélo, vivez une expérience inoubliable en pédalant le long des plages de la région. En toute sérénité, définissez votre itinéraire facilement grâce à nos TER, toujours là pour vous mener à bon port... ou rentrer à la maison !
 Principales gares qui permettent de démarrer l'itinéraire et d'organiser le retour : Dunkerque, Gravelines, Calais Ville, Boulogne-sur-Mer, Étapes-Le Touquet, Rang-du-Fliers, Verton, Berck, Noyelles-sur-Mer, Le Tréport (A1, A2, A3, B1 sur la carte)

EUROVELO3 : SCANDIBÉRIQUE ET VOIE VERTE DE LA SAMBRE HUMEUR CHAMPÊTRE
 Porte d'entrée française de l'EuroVelo3 qui relie Trondheim, en Norvège, à Saint-Jacques-de-Compostelle, cette voie verte longe la Sambre de Maubeuge à Jeumont. Au fil du parcours, découvrez les vestiges de l'industrie régionale et de belles zones humides aménagées.
 Principales gares qui permettent de démarrer l'itinéraire et d'organiser le retour : Maubeuge, Haumont et Aulnoye-Aymeries (E3 et D3 sur la carte)



VÉLOROUTE DU BASSIN MINIER SUR LA VOIE DES MINEURS
 Au départ de Lens, côtoyez les terrils en longeant les cornes le temps d'une agréable promenade. Pendant les fortes chaleurs, profitez de la fraîcheur des arbres grâce à un parcours très arboré sur sa quasi-totalité.
 Au départ de la gare de Lens (C3 sur la carte)
 Niveau facile

LA VÉLO-ROUTE VALLÉE DE SOMME UN ITINÉRAIRE PRATIQUE, SÉCURISÉ ET BALISÉ !
 En quelques coups de pédales, goûtez à la quiétude des bords de Somme et découvrez les richesses historiques de ses petits villages. Un parcours jalonné de sites naturels d'exception !
 Principales gares qui permettent de démarrer l'itinéraire et d'organiser le retour : Ham, Nesle, Corbie, Amiens, Ailly-sur-Somme, Longpré-les-Corps-Saints, Abbeville, Noyelles-sur-Mer (A3 > C3 sur la carte)

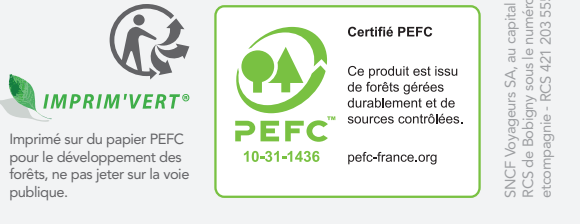


LA TRANS'OISE UNE ÉCHAPPÉE BELLE ET VERTE !
 Roulez le long du fleuve de l'Oise pour un ressourcement garanti en direction de la forêt de Compiègne. Éluée plus belle forêt de la région, elle est un espace naturel riche en faune et en flore, propice aux belles découvertes au gré de ses pistes cyclables.
 Principales gares qui permettent de démarrer l'itinéraire et d'organiser le retour : Compiègne, Jaux, Le Meux-Croix-Saint-Ouen, Pont-Sainte-Maxence (C4 sur la carte)



LOCATIONS VÉLOS À ABBEVILLE
 NC CYCLES
 14 rue des teinturiers
 Votre magasin d'accessoires et articles de vélo vous propose également de la location de VTC et vélos électriques. Accessoires à disposition : casque, antivol, panier et remorque enfant.

Site TER Hauts-de-France
 ter.sncf.com/hauts-de-france
 0 805 50 60 70
 (service à appel gratuit)
 @terhd f @terhd f @terhd f
 @ter_hautsdefrance



LES VÉLOS SONT ACCEPTÉS GRATUITEMENT À BORD DE NOS TER
POUR VOYAGER SÉRÉINEMENT
 Évitez les heures de pointe et repérez à quoi les emplacements réservés grâce aux pictos à proximité des portes d'accès.
À BORD DES TER GRANDE VITESSE
 Sur les lignes KRONO+ GV, les vélos doivent être démontés et mis dans une housse de transport (120 x 90 cm maximum).



- KRONO+ GV** Pour vos voyages directs et à grande vitesse (TER GV) de villes en villes
- KRONO** Pour vos voyages directs et rapides de villes en villes
- CITI** Pour vos déplacements en zone urbaine
- PROXI** Pour vos déplacements en zone rurale vers les villes
- LIGNES SAISONNIÈRES** Pour un accès direct et rapide au littoral
- 502 JEUMONT <-> DUNKERQUE (circule les week-ends)
- 503 HIRSON <-> DUNKERQUE (circule les week-ends)
- 504 SAINT-QUENTIN <-> DUNKERQUE (circule les week-ends)
- 505 LAON <-> CALAIS (circule les week-ends)
- 506 PARIS <-> LE TRÉPORT (circule tous les jours)

NOUVEAU UNIQUEMENT À BORD DES TER À PARTIR DU 15 JUILLET AU 27 AOÛT



PARIS