

# GLOBE TROTTER

2020



LE GUIDE DES DESTINATIONS  
EN HAUTS-DE-FRANCE À DÉCOUVRIR AVEC TER



PLAGE DE CALAIS

# DÉCOUVREZ LES HAUTS-DE-FRANCE COMME VOUS NE LES AVEZ JAMAIS VUS !

En famille, entre amis ou en solo, laissez parler vos envies d'ailleurs et suivez le guide !

Amateurs de vieilles pierres, érudits des papilles, chasseurs de belles images, amoureux de grands espaces, passionnés de nautisme... Vous trouverez forcément matière à vous émerveiller. Et pour vous emmener à la découverte des plus belles destinations, vous pouvez compter sur TER. Avec des prix malins adaptés à chacun, des packs « tout compris » pour vous simplifier la vie et faire des économies, partir à la rencontre de notre belle région n'a jamais été aussi accessible...



PRÊTS À DEVENIR  
GLOBE-TROTTER ?



## TARIFS

DES DESTINATIONS  
ACCESSIBLES À TOUS AVEC TER

**-50% TOUTE L'ANNÉE  
AVEC LES CARTES DE RÉDUCTION TER**

POUR VOS VOYAGES ET CEUX DE 3 PERSONNES QUI VOUS ACCOMPAGNENT



**MA CARTE TER +26 ANS  
HAUTS-DE-FRANCE**



**MA CARTE TER -26 ANS  
HAUTS-DE-FRANCE**

### POINTS DE VENTE

- Guichets des gares de la Région Hauts-de-France
- Site TER

Les billets associés aux cartes de réduction sont en vente aux guichets et distributeurs de billets régionaux, sur le site TER et sur l'appli SNCF.

## LES BILLETS



**BILLET ENFANT À 1 €**

Valable pour 3 enfants max de moins de 12 ans accompagnant un adulte  
Gratuit pour les moins de 4 ans



**BILLET MINI GROUPE  
50% DE RÉDUCTION**

Valable pour les groupes de 5 à 9 personnes

### POINTS DE VENTE

- Guichets des gares de la Région Hauts-de-France
- Distributeurs de billets régionaux
- Site TER et appli SNCF



**BILLET MAXI GROUPE  
60% DE RÉDUCTION**

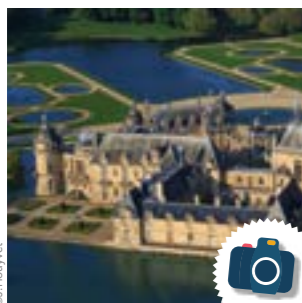
Valable pour les groupes de plus de 10 personnes

### POINTS DE VENTE

- Guichets des gares de la Région Hauts-de-France 48 h à l'avance

# PACKS

## DES OFFRES QUI ONT VRAIMENT TOUT COMPRIS !



- 1 ALLER-RETOUR EN TER
- 1 ENTRÉE AU DOMAINE DE CHANTILLY

**PACK TER CHANTILLY**  
UN VOYAGE DANS L'HISTOIRE !

€ **TARIFS**  
Adulte : 25 €  
Enfant <sup>(1)</sup> : 1 €

📍 **ACCÈS**  
Gare de Chantilly-Gouvieux  
Bus 15 (gratuit)  
arrêt Notre Dame -  
Musée du cheval, Chantilly

📄 **POINTS DE VENTE**

- Guichets des gares de la Région Hauts-de-France
- Distributeurs de billets régionaux



- 1 ALLER-RETOUR EN TER <sup>(2)</sup>
- 1 ALLER-RETOUR EN BUS MARINÉO
- 1 ENTRÉE À NAUSICAA

**PACK TER NAUSICAA**  
UN RENDEZ-VOUS AVEC L'OcéAN !

€ **TARIFS**  
Adulte : 34,50 €  
Enfant <sup>(3)</sup> : 19,50 €

📍 **ACCÈS**  
Gare de Boulogne-Ville  
Bus F arrêt Nausicaá

📄 **POINTS DE VENTE**

- Guichets des gares de la Région Hauts-de-France
- Distributeurs de billets régionaux

<sup>(1)</sup> enfant de -12 ans  
<sup>(2)</sup> + 2 euros le trajet option grande vitesse  
<sup>(3)</sup> enfant de 3 à 11 ans, gratuit pour les -3 ans



**PASS TRANSPORT LOUVRE-LENS**  
L'ART DE VOYAGER !

- 50% SUR L'ALLER-RETOUR EN TER
- 50% SUR L'ALLER-RETOUR EN BUS TADAO
- 2 € SUR LES EXPOS TEMPORAIRES DU MUSÉE

€ **TARIFS**  
Billets à prix réduits

📍 **ACCÈS**  
Gare de Lens / Bus B1 arrêt Parc Louvre-Lens ou Bus 41 arrêt Louvre-Lens

📄 **POINTS DE VENTE**

- Guichets des gares de la Région Hauts-de-France
- Distributeurs de billets régionaux



**PACK DE LA BAIE DE SOMME**  
UN VOYAGE DANS LE TEMPS !

- 1 ALLER-RETOUR EN TER
- 1 « PASS 2 JOURS » CHEMIN DE FER DE LA BAIE DE SOMME

€ **TARIFS**  
Adulte : 27 €  
Enfant <sup>(1)</sup> : 11 €

📍 **ACCÈS**  
Gare de Noyelles-sur-Mer

📄 **POINTS DE VENTE**

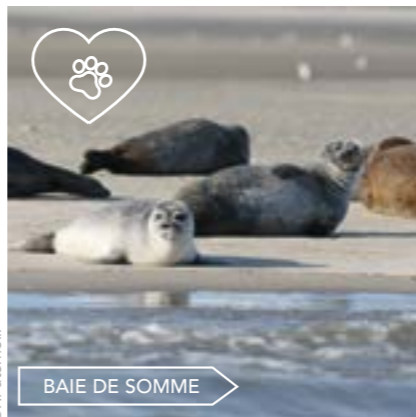
- Guichets des gares de la Région Hauts-de-France
- Distributeurs de billets régionaux

# LES COUPS DE COEUR TER

DRAGON DE CALAIS



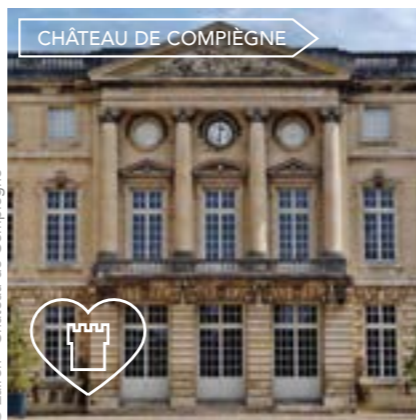
©F.Collier



BAIE DE SOMME

©P.Paternolli

CHÂTEAU DE COMPIÈGNE



©Zairon - Château de Compiègne

MUSÉE DE LA PISCINE À ROUBAIX



©Roubaix - La Piscine, Architectes : A. Baert, 1932 - J.P. Philippson, 2001 et 2018, Photo : A. Leprince



HORTILLONNAGES D'AMIENS

©Somme Tourisme - OT d'Amiens Métropole

CATHÉDRALE SAINT-PIERRE À BEAUVAIS



© SofieLayla Thal



Appli SNCF  
hautsdefrance/ter.sncf.com  
0 805 50 60 70 (service & appel gratuits)

 @terhdf

 @ter\_hautsdefrance

 @terhdf

# TOP DES DESTINATIONS EN TER

TOUTES LES ENVIES DE DÉCOUVERTES SONT ICI

- Patrimoine
- Nature
- Nautique
- Animaux
- Musée
- Plage et lieu de baignade
- Port
- Parc d'attractions, de jeux, de loisirs



- ABBEVILLE**
- Beffroi
  - Château de Bagatelle
  - Jardin d'Émonville et du Carmel
  - Parc de la Bouvaque
- AILLY-SUR-SOMME**
- Base nautique Saint-Sauveur
  - Véloroute de la Somme

- AMIENS**
- Beffroi
  - Cathédrale Notre-Dame
  - Hortillonages
  - Jardin des plantes
  - Maison de Jules Verne
  - Parc Saint-Pierre
  - Quartier Saint-Leu
  - Zoo

- ARRAS**
- Beffroi
  - Carrière Wellington
  - Citadelle
  - Grand-Place
  - Les Boves
  - Musée des Beaux-Arts
- AULNOYE-AYMERIES**
- Parc naturel régional de l'Avesnois

- BEAUVAIS**
- Beffroi
  - Cathédrale Saint-Pierre
  - Jardin de la Maladrerie Saint-Lazare
- MUDO**
- Musée du Mont-de-Piété
  - Tour des Coulevriniers

- BERGUES**
- Beffroi
  - Musée du Mont-de-Piété
  - Tour des Coulevriniers
- BETHUNE**
- Beffroi
  - Église Saint-Vaast
  - La Lawe
  - Musée d'Ethnologie Régionale

- BOULOGNE-SUR-MER**
- Basilique Notre-Dame-de-l'Immaculée-Conception
  - Beffroi
  - Crypte
  - Nauticaal
  - Musée de Boulogne-sur-Mer
  - Muséum d'Histoire Naturelle
  - Plage

- CALAIS VILLE**
- Cité de la Dentelle et de la Mode
  - Dragon de Calais
  - Église Notre-Dame
  - Hôtel de Ville (à son beffroi)
  - Musée des Beaux-Arts
  - Phare et plage
  - Sculpture Les Bourgeois de Calais

- CAMBRAI**
- Beffroi
  - Cathédrale Notre-Dame-de-Grâce
  - Église Saint-Géry
  - Fortifications
  - Musée des Beaux-Arts
  - Porte Notre-Dame
  - Porte de Paris

- CHANTILLY-GOUVIEUX**
- Domaine de Chantilly
  - Forêt de Chantilly
  - Musée Condé
  - Musée du Cheval
  - Pavillon de Manse

- CHÂTEAU-THIERRY**
- Château de Château-Thierry
  - Musée Jean de La Fontaine

- COMPIÈGNE**
- Château de Compiègne
  - Forêt de Compiègne
  - Hôtel de Ville
  - Musée de la voiture et du tourisme
  - Parc du Château de Compiègne

- DOUAI**
- Beffroi et carillon
  - Église Catholique Collégiale Saint-Pierre
  - Musée de la Chartreuse
  - Porte de Valenciennes

- DUNKERQUE**
- Bateau Duchesse Anne
  - Beffroi
  - FRAC
  - LAAC
  - Musée portuaire
  - Plage Malo-les-Bains
  - Port

- ÉTAPLES-LE-TOUQUET**
- Marais
  - Musée de la Marine
  - Phare le Touquet
  - Port
- FOURMIES**
- Étangs des Moines
  - Forêt domaniale de Fourmies
  - Musée des Tramways à Vapeur et des chemins de fer Secondaires français

- LAON**
- Abbaye de Montreuil
  - Abbaye Saint-Martin de Laon
  - Cathédrale Notre-Dame de Laon
  - Porte d'Arden
- LE QUESNOY**
- Cité Déchainée
  - Étang du Pont Rouge
  - Parc naturel régional de l'Avesnois
  - Ville fortifiée
  - Visite de la brasserie traditionnelle

- LE TRÉPORT**
- Carrousel 1900 du Tréport
  - Funiculaire
  - Kahl-Burg
  - Marais Sainte-Croix
  - Plage de Mers-les-Bains
  - Plage du Tréport
  - Quartier des Cordiers

- LENS**
- Louvre-Lens
  - Lac de La Glissoire

- LILLE**
- Cathédrale Notre-Dame-de-la-Treille
  - Grand-Place
  - Opéra
  - Parc de la Citadelle
  - Vieille Bourse
  - Vieux-Lille
  - Zoo de Lille

- LONGPRÉ-LES-CORPS-SAINTS**
- Étangs
  - Maison des Marais
  - Sentiers de randonnée
  - Vallée de la Somme

- MAUBEUGE**
- La Sambre
  - Salle Strhau
  - Zoo et sa ferme

- NOYELLES-SUR-MER**
- Baie de Somme
  - Chemin de Fer de la Baie de Somme

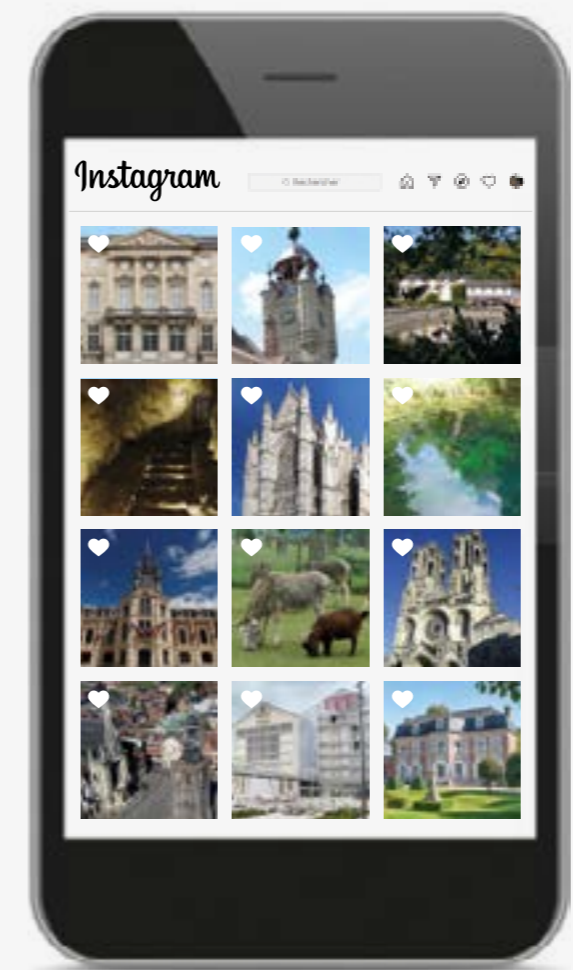
- ROUBAIX**
- Canal
  - Musée La Piscine
  - Parc Barbioux
  - Section de l'EuroVelo 5

- SAINT-QUENTIN**
- Basilique de Saint-Quentin
  - Hôtel de Ville
  - Musée des Beaux-Arts Antoine Lécuyer
  - Parc d'Isle
  - Plage de l'Étang d'Isle
- SAINTE-MARIE-LES-ÉGLISES**
- Activités nautiques au port fluvial
  - Aires de jeux
  - Pêche
  - Randonnées

- SAINT-OMER**
- Abbaye Saint-Bertin
  - Cathédrale Notre-Dame
  - Maison du Marais
  - Musée Sandelin

# FAITES LE PLEIN D'INSPIRATION POUR VOS WEEK-ENDS

Voyagez d'une manière respectueuse de la planète avec TER et découvrez les richesses de notre belle Région Hauts-de-France en et partagez vos photos avec **#terhautsdefrance**



REJOIGNEZ-NOUS SUR **Instagram**  
@ter\_hautsdefrance

© Zairon - Château de Compiègne - Matthieu Darnet - OT - Sud Avesnois, © G. Guitot - J.F. Madré - ABC, © Somme Tourisme AMV, © Douai&Co - Douais Tourisme, © Tourisme en Avesnois, © M. Rosereau - Voix du Nord, © S. Morlagne, © M&A PFP, © Ville d'Abbeville - N. Fruchart