

20 Chemin de Fer de la Baie de Somme
Voyagez à toute vapeur en Baie de Somme
<https://www.chemindefer-baiedesomme.fr>

PACK TER

Chemin de Fer de la Baie de Somme

● Gare d'arrivée : Noyelles-sur-Mer
⌚ 5 min

21 Carrière Wellington d'Arras
Une plongée 20 mètres sous terre, dans les entrailles de l'Histoire.
www.carrierewellington.com

PACK TER

● Gare d'arrivée : Arras
⌚ 15 min

22 Boves d'Arras
Ouvrez les yeux pour découvrir une histoire passionnante dans la pénombre des Boves.
www.arraspaysdartsois.com

PACK TER

● Gare d'arrivée : Arras
⌚ 15 min

23 Beffroi d'Arras
Embrassez Arras du regard
www.arraspaysdartsois.com

PACK TER

● Gare d'arrivée : Arras
⌚ 15 min

24 Centre Historique Minier de Lewarde
Plongez dans l'histoire des mines !
www.chm-lewardes.com/fr

PACK TER

● Gare d'arrivée : Douai
⌚ 15 min

25 Beffroi de Douai
Un monument emblématique de l'art gothique qui semble avoir bien des secrets à raconter... Une plongée au temps du Moyen-Âge
www.douais-agglo-tourisme.fr

PACK TER

● Gare d'arrivée : Douai
⌚ 10 min

26 Musée de la Chartreuse
Des collections exceptionnelles, un site chargé d'histoire.
www.museedelachartreuse.fr

PACK TER

● Gare d'arrivée : Douai
⌚ 20 min

27 Arkeos, Musée-Parc archéologique
200 000 ans d'Histoire vous attendent au musée-parc archéologique Arkeos, y compris dans l'assiette au restaurant La Taverne.
www.arkeos.fr

PACK TER

● Gare d'arrivée : Douai
⌚ 16 env. 25 min

28 Orionis, planétarium du Douaisis
Orionis, le planétarium du Douaisis vous fera voyager dans l'espace grâce à sa salle immersive à 360° à la résolution 10k et à son observatoire astronomique.
www.planetarium-orionis.com

PACK TER

● Gare d'arrivée : Douai
⌚ 16 env. 25 min

29 Musée du Louvre-Lens
Galerie du temps, expositions temporaires, réserves, parc paysager et Scène : un lieu de découverte et d'émerveillement en famille !
www.louvre-lens.fr

PASS

● Gare d'arrivée : Lens
⌚ 1 env. 17 min, 41 env. 24 min

35 Château comtal / Musée de Boulogne-sur-Mer
Un château au cœur de la ville fortifiée, qui accueille les collections du musée, ouverte sur le monde.
musee.ville-boulogne-sur-mer.fr

PACK TER

● Gare d'arrivée : Boulogne-Ville
⌚ C (Marinéo) ⌚ 11 min

36 Nausicaá
Nausicaá est le plus grand aquarium d'Europe, un lieu unique dans lequel petits et grands s'émerveillent devant la beauté de l'univers marin, comprennent les enjeux environnementaux, et surtout, apprennent à aimer et à protéger l'Océan.
www.nausicaa.fr

PACK TER

● Gare d'arrivée : Boulogne-Ville
⌚ F + A ⌚ 1 min

37 Cité de la dentelle et de la mode
Installée au cœur d'une ancienne usine de dentelle du XIX^e siècle, découvrez dans une scénographie originale des collections exceptionnelles liées à l'histoire de la dentelle et de l'industrie calaisienne.
www.cite-dentelle.fr

CRÉ dentelle mode

● Gare d'arrivée : Calais Ville
⌚ 20 min

38 Dragon de Calais
Prêt pour un voyage inédit ? Réservez votre voyage à bord du Dragon de Calais, une sortie insolite sur la Côte d'Opale, au rythme de cet animal d'exception !
www.compagniedudragon.com

PACK TER

● Gare d'arrivée : Calais Ville
⌚ 25 min

39 Musée Maritime et Portuaire de Dunkerque
Au cœur du quartier historique de la Citadelle, dans un ancien entrepôt à tabac du XIX^e siècle, À travers de riches collections réparties sur trois niveaux et au sein du spectaculaire « musée à flot », embarquez pour un voyage à la découverte de l'histoire du port de Dunkerque, du XVII^e siècle à nos jours.
museemaritimemportuaire.com

PACK TER

● Gare d'arrivée : Dunkerque
⌚ 15 min

40 LAAC Dunkerque
Une programmation d'expositions d'art contemporain et d'événements pensés pour tous et pour toutes.
www.musees-dunkerque.eu

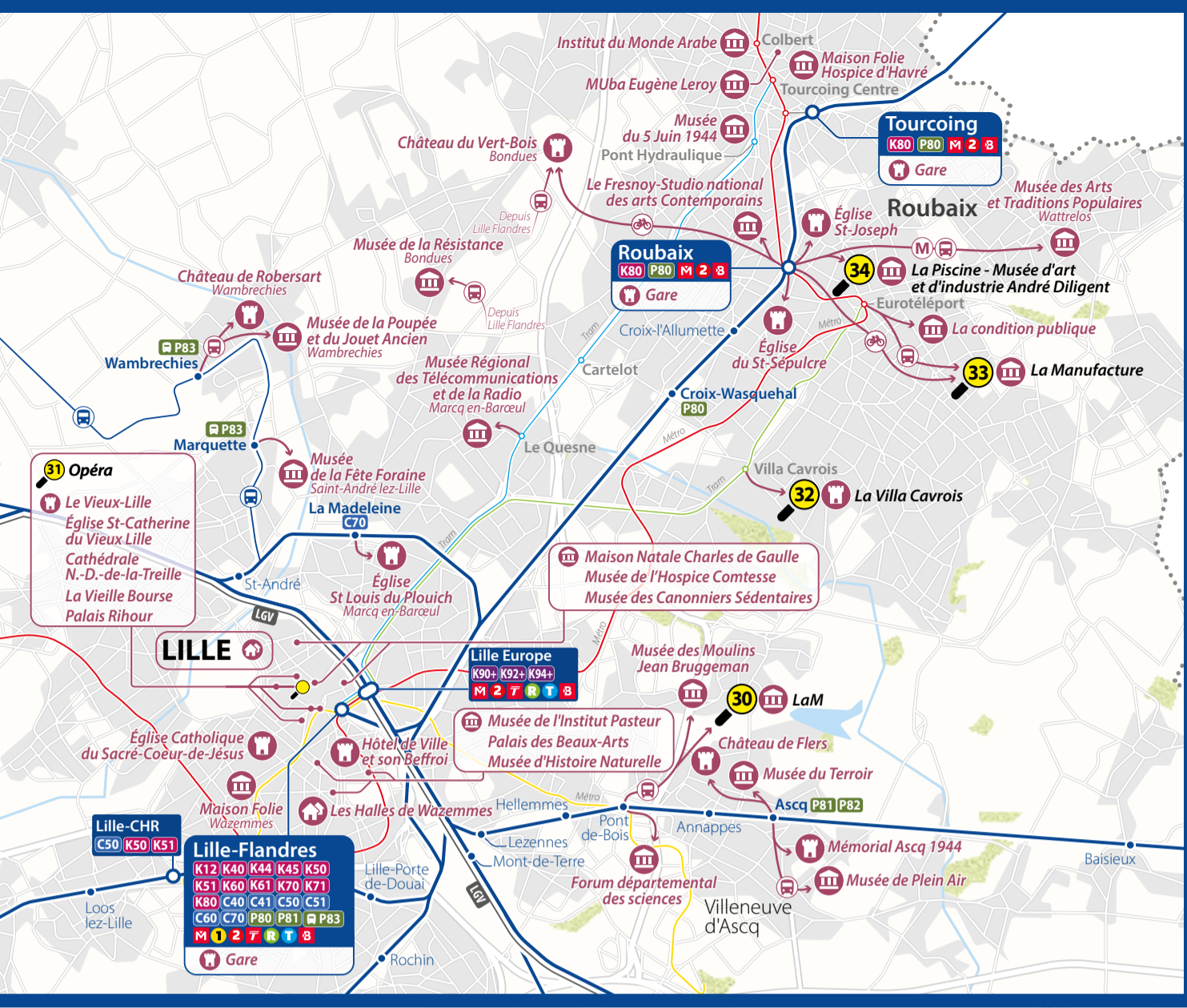
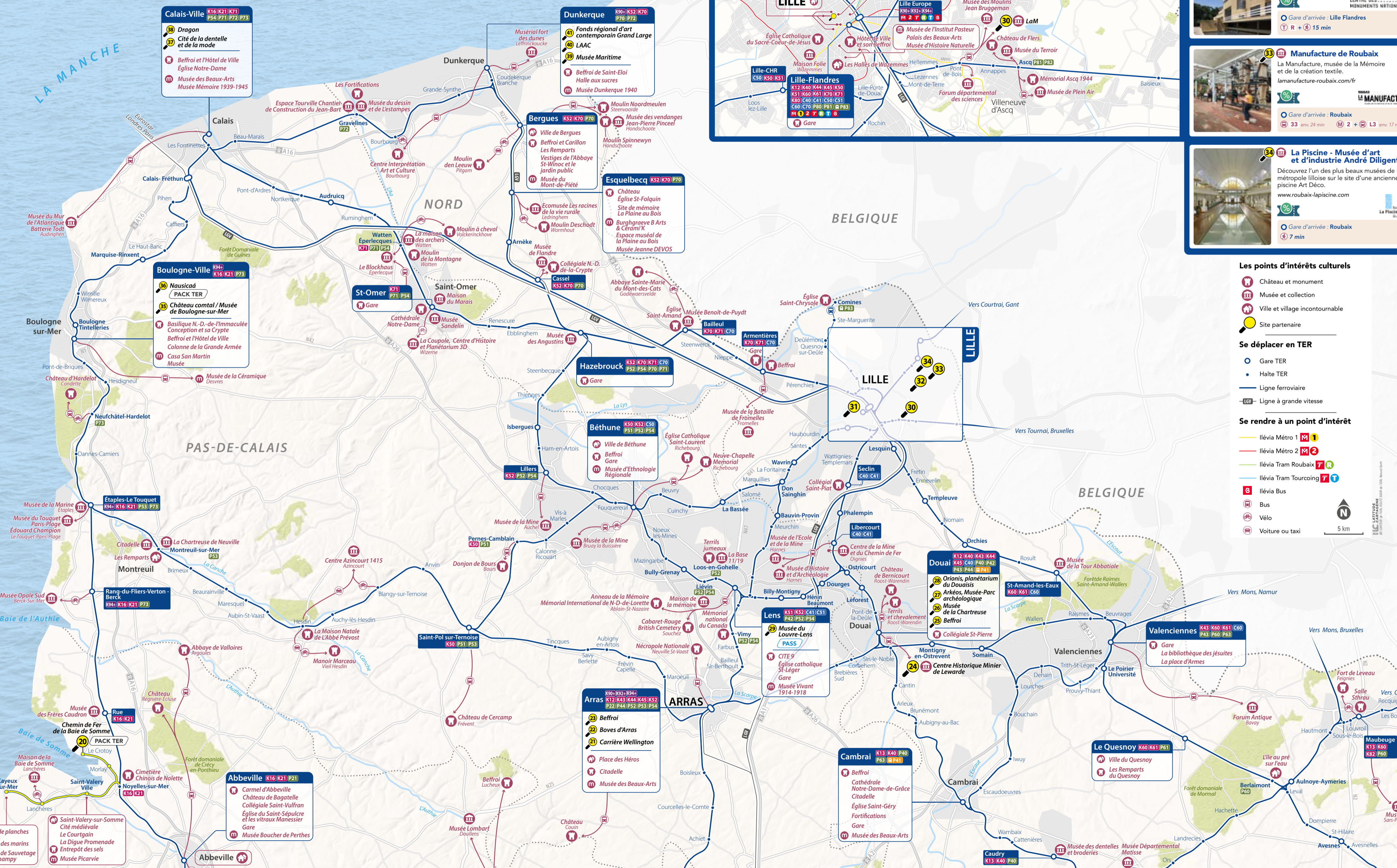
LAAC

● Gare d'arrivée : Dunkerque
⌚ C3, C4 env. 9 min

41 Les Fonds Régionaux d'Art Contemporain Grand Large
Le Frac Grand Large : un bâtiment et une collection d'art contemporain remarquables !
www.fracgrandlarge-hdf.fr

FRAC

● Gare d'arrivée : Dunkerque
⌚ C4 env. 9 min



30 LaM
Premier musée français à réunir art moderne, art contemporain et art brut, le LaM offre un panorama saisissant de l'art des 20^e et 21^e siècles. Il présente notamment des œuvres d'Amadeo Modigliani, Annette Messager, Augustin Lesage...
musee-lam.fr

LaM

● Gare d'arrivée : Lille Flandres ou Pont de Bois
⌚ M 1 + L6 env. 22 min, 32 env. 11 min

31 Opéra de Lille
L'Opéra de Lille un projet, une ambition : ouverte à tous les répertoires, aux esthétiques actuelles de la création et aux artistes émergents, à tous les publics, à l'ensemble des territoires de la région et d'au-delà.
www.opera-lille.fr

OPERA DE LILLE

● Gare d'arrivée : Lille Flandres
⌚ 7 min

32 Villa Cavrois
Un château moderne
www.villa-cavrois.fr

MONUMENTS MÉTROPOLE

● Gare d'arrivée : Lille Flandres
⌚ T R + A ⌚ 15 min

33 Manufacture de Roubaix
La Manufacture, musée de la Mémoire et de la création textile.
lamanufacture-roubaix.com/fr

MANUFACTURE

● Gare d'arrivée : Roubaix
⌚ 33 env. 24 min, M 2 + L3 env. 17 min

34 La Piscine - Musée d'art et d'industrie André Diligent
Découvrez l'un des plus beaux musées de la métropole lilloise sur le site d'une ancienne piscine Art Déco.
www.roubaix-lapiscine.com

La Piscine

● Gare d'arrivée : Roubaix
⌚ 7 min

Les points d'intérêts culturels

- Château et monument
- Musée et collection
- Ville et village incontournable
- Site partenaire

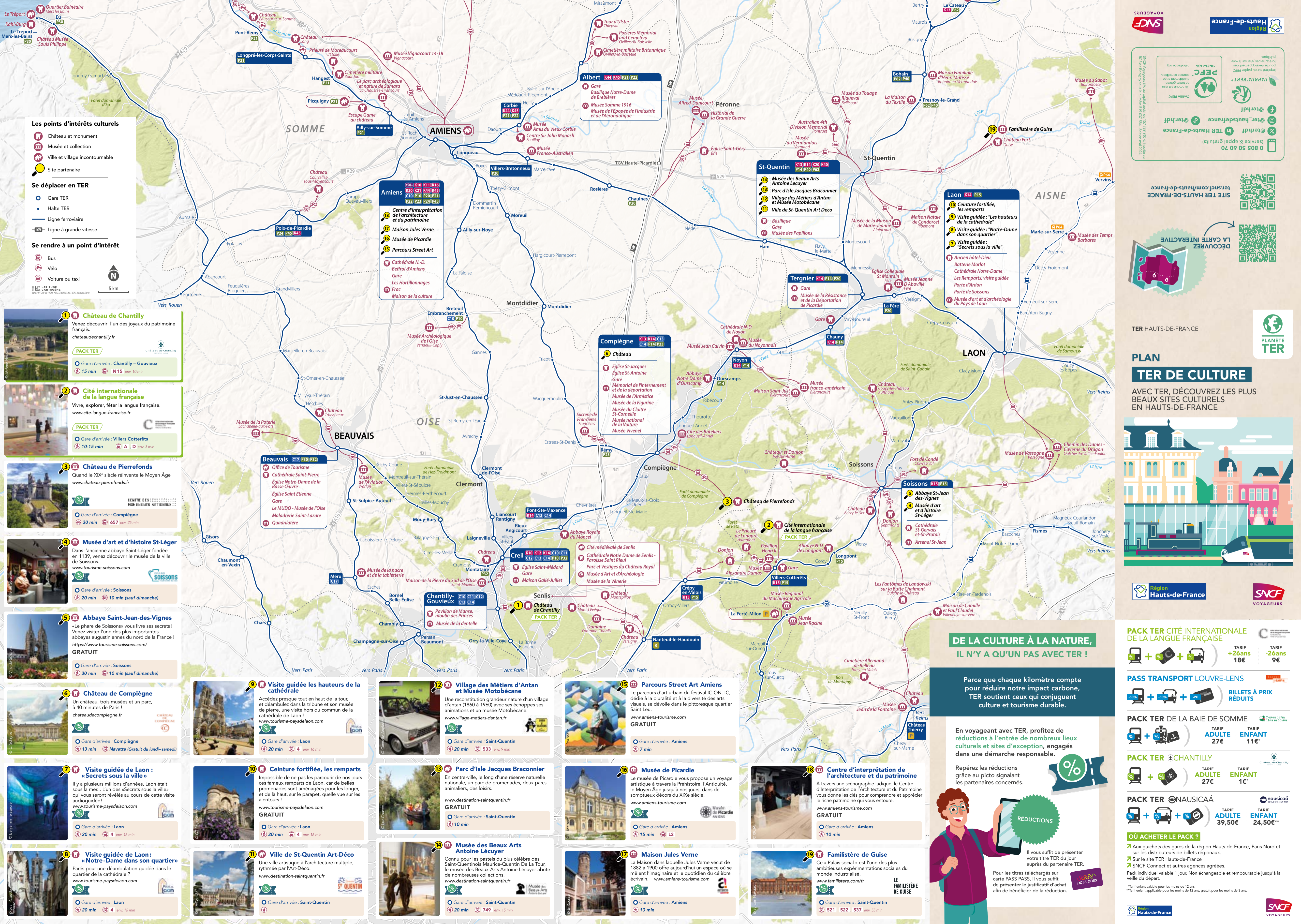
Se déplacer en TER

- Gare TER
- Halte TER
- Ligne ferroviaire
- Ligne à grande vitesse

Se rendre à un point d'intérêt

- Ilévia Métro 1 M 1
- Ilévia Métro 2 M 2
- Ilévia Tram Roubaix R
- Ilévia Tram Tourcoing T
- Ilévia Bus
- Bus
- Vélo
- Voiture ou taxi





- ### Les points d'intérêts culturels
- Château et monument
 - Musée et collection
 - Ville et village incontournable
 - Site partenaire

- ### Se déplacer en TER
- Gare TER
 - Halte TER
 - Ligne ferroviaire
 - Ligne à grande vitesse

- ### Se rendre à un point d'intérêt
- Bus
 - Vélo
 - Voiture ou taxi

1 **Château de Chantilly**
Venez découvrir l'un des joyaux du patrimoine français.
chateaudechantilly.fr

PACK TER
Gare d'arrivée : Chantilly - Gouvieux
15 min N15 env. 10 min

2 **Cité internationale de la langue française**
Vivre, explorer, fêter la langue française.
www.cite-langue-francaise.fr

PACK TER
Gare d'arrivée : Villers Cotterêts
10-15 min A, D env. 3 min

3 **Château de Pierrefonds**
Quand le XIX^e siècle réinvente le Moyen Âge
www.chateau-pierrefonds.fr

PACK TER
Gare d'arrivée : Compiègne
30 min 657 env. 25 min

4 **Musée d'art et d'histoire St-Léger**
Dans l'ancienne abbaye Saint-Léger fondée en 1139, venez découvrir le musée de la ville de Soissons.
www.tourisme-soissons.com

PACK TER
Gare d'arrivée : Soissons
20 min 610 env. 10 min (sauf dimanche)

5 **Abbaye Saint-Jean-des-Vignes**
«Le phare de Soissons» vous livre ses secrets ! Venez visiter l'une des plus importantes abbayes augustiniennes du nord de la France !
https://www.tourisme-soissons.com/

GRATUIT
Gare d'arrivée : Soissons
30 min 610 env. 10 min (sauf dimanche)

6 **Château de Compiègne**
Un château, trois musées et un parc, à 40 minutes de Paris !
chateaucompiègne.fr

PACK TER
Gare d'arrivée : Compiègne
13 min Navette (Gratuit du lundi - samedi)

7 **Visite guidée de Laon : «Secrets sous la ville»**
Il y a plusieurs millions d'années, Laon était sous la mer... L'un des «Secrets sous la ville» qui vous seront révélés au cours de cette visite audioguidée !
www.tourisme-paysdelaoon.com

PACK TER
Gare d'arrivée : Laon
20 min 610 env. 16 min

8 **Visite guidée de Laon : «Notre-Dame dans son quartier»**
Parés pour une déambulation guidée dans le quartier de la cathédrale ?
www.tourisme-paysdelaoon.com

PACK TER
Gare d'arrivée : Laon
20 min 610 env. 16 min

9 **Visite guidée les hauteurs de la cathédrale**
Accédez presque tout en haut de la tour, et débalez dans la tribune et son musée de pierre, une visite hors du commun de la cathédrale de Laon !
www.tourisme-paysdelaoon.com

PACK TER
Gare d'arrivée : Laon
20 min 610 env. 16 min

10 **Ceinture fortifiée, les remparts**
Impossible de ne pas les parcourir de nos jours ces fameux remparts de Laon, car de belles promenades sont aménagées pour les longer, et de là haut, sur le parapet, quelle vue sur les alentours !
www.tourisme-paysdelaoon.com

GRATUIT
Gare d'arrivée : Laon
20 min 610 env. 16 min

11 **Ville de St-Quentin Art-Déco**
Une ville artistique à l'architecture multiple, rythmée par l'Art-Déco.
www.destination-saintquentin.fr

PACK TER
Gare d'arrivée : Saint-Quentin
20 min 749 env. 15 min

12 **Village des Métiers d'Antan et Musée Motobécane**
Une reconstitution grandeur nature d'un village d'antan (1860 à 1960) avec ses échoppes ses animations et un musée Motobécane.
www.village-metiers-dantan.fr

PACK TER
Gare d'arrivée : Saint-Quentin
20 min 533 env. 9 min

13 **Parc d'Isle Jacques Braconnier**
En centre-ville, le long d'une réserve naturelle nationale, un parc de promenades, deux parcs animaliers, des loisirs.
www.destination-saintquentin.fr

GRATUIT
Gare d'arrivée : Saint-Quentin
10 min

14 **Musée des Beaux Arts Antoine Lécuyer**
Connu pour les pastels du plus célèbre des Saint-Quentinois Maurice-Quentin De La Tour, le musée des Beaux-Arts Antoine Lécuyer abrite de nombreuses collections.
www.destination-saintquentin.fr

PACK TER
Gare d'arrivée : Saint-Quentin
20 min 749 env. 15 min

15 **Parcours Street Art Amiens**
Le parcours d'art urbain du festival IC.ON. IC, dédié à la pluralité et à la diversité des arts visuels, se dévoile dans le pittoresque quartier Saint Leu.
www.amiens-tourisme.com

GRATUIT
Gare d'arrivée : Amiens
7 min

16 **Musée de Picardie**
Le musée de Picardie vous propose un voyage artistique à travers la Préhistoire, l'Antiquité, le Moyen Âge jusqu'à nos jours, dans de somptueux décors du XIX^e siècle.
www.amiens-tourisme.com

PACK TER
Gare d'arrivée : Amiens
15 min L2

17 **Maison Jules Verne**
La Maison dans laquelle Jules Verne vécut de 1832 à 1900 offre aujourd'hui un espace où se mêlent l'imaginaire et le quotidien du célèbre écrivain.
www.amiens-tourisme.com

PACK TER
Gare d'arrivée : Amiens
10 min

18 **Centre d'interprétation de l'architecture et du patrimoine**
A travers une scénographie ludique, le Centre d'Interprétation de l'Architecture et du Patrimoine vous donne les clés pour comprendre et apprécier le riche patrimoine qui vous entoure.
www.amiens-tourisme.com

GRATUIT
Gare d'arrivée : Amiens
10 min

19 **Familistère de Guise**
Ce « Palais social » est l'une des plus ambitieuses expérimentations sociales du monde industrialisé.
www.familistere.com/fr

PACK TER
Gare d'arrivée : Saint-Quentin
521, 522, 537 env. 55 min

DE LA CULTURE À LA NATURE, IL N'Y A QU'UN PAS AVEC TER !

Parce que chaque kilomètre compte pour réduire notre impact carbone, TER soutient ceux qui conjuguent culture et tourisme durable.

En voyageant avec TER, profitez de réductions à l'entrée de nombreux lieux culturels et sites d'exception, engagés dans une démarche responsable.

Repérez les réductions grâce au picto signalant les partenaires concernés.

RÉDUCTIONS

Il vous suffit de présenter votre titre TER du jour auprès du partenaire TER.

Pour les titres téléchargés sur carte PASS PASS, il vous suffit de présenter le justificatif d'achat afin de bénéficier de la réduction.

SNCF VOYAGEURS **Région Hauts-de-France**

PERFC (Partenaires Environnementaux Régionaux de la Culture et du Patrimoine) - 10-31-1436

IMPRIM'VERT (Initiative pour le Développement des Partenaires Environnementaux Régionaux de la Culture et du Patrimoine) - 0 805 50 60 70

TER HAUTS-DE-FRANCE (@terhd, @terhdfr, @terhdfr)

TER HAUTS-DE-FRANCE (terhdfr.com)

TER HAUTS-DE-FRANCE

PLAN TER DE CULTURE

AVEC TER, DÉCOUVREZ LES PLUS BEAUX SITES CULTURELS EN HAUTS-DE-FRANCE

DÉCOUVREZ LA CARTE INTERACTIVE

SNCF VOYAGEURS

TER HAUTS-DE-FRANCE

PLAN TER DE CULTURE

AVEC TER, DÉCOUVREZ LES PLUS BEAUX SITES CULTURELS EN HAUTS-DE-FRANCE

SNCF VOYAGEURS

Région Hauts-de-France **SNCF VOYAGEURS**

PACK TER CITÉ INTERNATIONALE DE LA LANGUE FRANÇAISE

TARIF +26ans 18€

TARIF -26ans 9€

PASS TRANSPORT LOUVRE-LENS

BILLETS À PRIX RÉDUITS

PACK TER DE LA BAIE DE SOMME

TARIF ADULTE 27€

TARIF ENFANT 11€*

PACK TER CHANTILLY

TARIF ADULTE 27€

TARIF ENFANT 1€*

PACK TER NAUSICAA

TARIF ADULTE 39,50€

TARIF ENFANT 24,50€**

OÙ ACHETER LE PACK ?

- Aux guichets des gares de la région Hauts-de-France, Paris Nord et sur les distributeurs de billets régionaux.
- Sur le site TER Hauts-de-France
- SNCF Connect et autres agences agréées.

PACK individuel valable 1 jour. Non échangeable et remboursable jusqu'à la veille du départ.

*Tarif enfant valable pour les moins de 12 ans. **Tarif enfant applicable pour les moins de 12 ans, gratuit pour les moins de 3 ans.

Région Hauts-de-France **SNCF VOYAGEURS**